



NODR

Schadedata als kompas

Maart 2026, Janneke van Haaren & Frank Jan Uittenbogaart



Introductie



Janneke van Haaren
46 jaar uit Best

Directeur NODR

Business Unit Manager – Nobralux
Regio Facility Manager – CEVA
Regio Directeur – Selecta
Manager Operations - Essent



Frank Jan Uittenbogaart
58 jaar uit Gouda

Directeur DG Groep

Eigenaar – DG Groep

Agenda

Schade als bron van informatie

Schade als kaartlaag

Gestandaardiseerde werkwijze

Praktijkvoorbeeld

Kracht van data



Schades als bron van informatie

- NODR behandelt **jaarlijks** ruim 23.000 schademeldingen voor 295 relaties
- Alle data én specificaties worden opgeslagen en bewaard binnen de wettelijke termijnen
- Data van materiële schades en omvang **niet** openbaar beschikbaar
- Deze **unieke** dataset kan gebruikt worden om risicomangement en beleidsvoering te optimaliseren



Strategische informatie ontsluiten

- Specificaties van schades geven op verschillende vlakken strategische informatie
- Data bevat niet alleen de constatering, maar meer specificaties die relevant zijn, zoals:
 - Realtime status van de schadedossiers
 - Verhaalbaar / niet verhaalbaar
 - Type beschadigde asset
 - Omvang van de schade
 - Ouderdom van de schade
 - Bekende / onbekende veroorzaker
 - Locatie van de schade (X/Y-coördinaten)
- Wegbeheerders kunnen op basis van eigen parameters risico-classificaties instellen



Schadedata als kaartlaag

- NODR en DG-groep zijn in staat om deze schadedata realtime grafisch weer te geven
- Deze weergave maakt het mogelijk om vragen te stellen over en antwoord te krijgen op zaken zoals:
 - Aantal en soort schades per specifiek wegvak
 - Welke wegdelen met schades door onbekende veroorzaker
 - Biedt inzicht in het aantal schades per snelheidsregime
 - Aantal en omvang schades aan civiele kunstwerken
 - Beter identificeren gevaarlijke wegvakken door toevoeging materiële schades
 - Causale verbanden tussen expertisegebieden, bijv. wortelopdruk & schades
 - Correctief onderhoud als gevolg van schades op wegvlakken
 - Beter inzicht in schade-aantallen en omvang ten behoeve van toekomstige budgetten en begrotingen

Gestandaardiseerde werkwijze

1. Vastleggen / registreren schades NODR
2. Gebruik van assetmanagement-systeem, zoals gisib®
3. Aanvraag en goedkeuring koppeling
4. Implementatie API-koppeling, incl. test
5. Go live



Voorbeeld in de praktijk: OVL Gemeente Peel en Maas



Data als Service

- WMS
- WMST
- WFS
- Rest-API

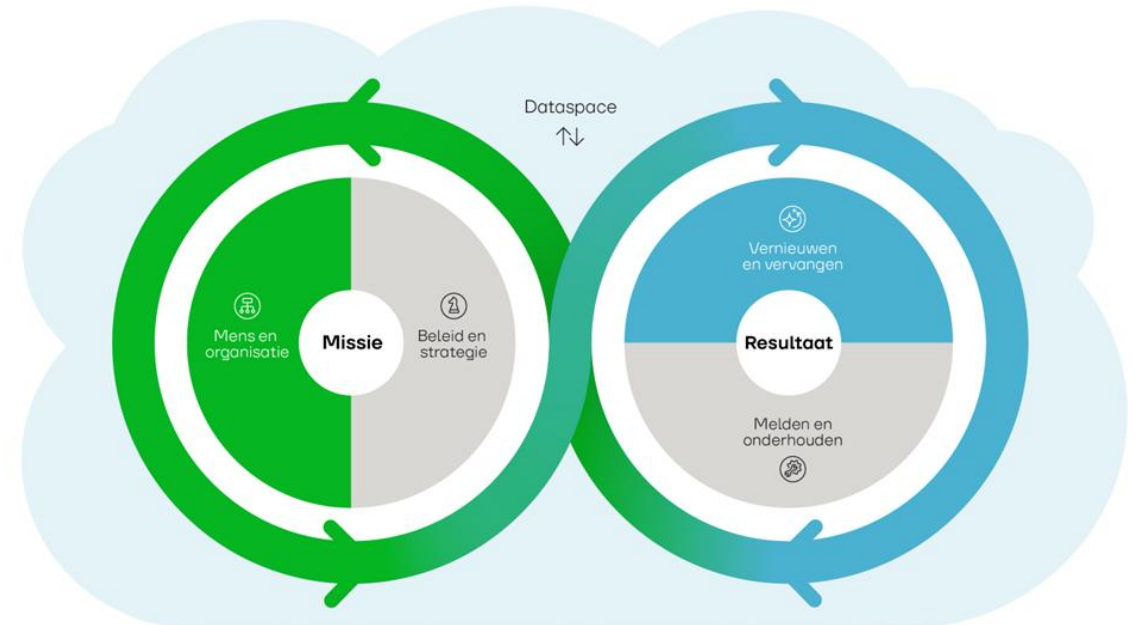


Open
Geospatial
Consortium

Afinius Asset Managementproces: Kracht van data

- Data bij elkaar brengen in data-space
- AI toepassingen implementeren en lerende modellen creëren
- Belang om data gezamenlijk te ontsluiten

afinius. Asset managementproces



Meer informatie?

NODR heeft een aantal interessante documenten voor u beschikbaar gesteld. Deze zijn gratis te downloaden via onze website.

Jullie melden, wij handelen de schade af!

[Bekijk alle downloads](#)

NODR BV
Postbus 75387
1070 AJ Amsterdam
t. 020 - 379 00 73
f. 020 - 675 84 01
info@nodr.nl
www.nodr.nl

afinius.

